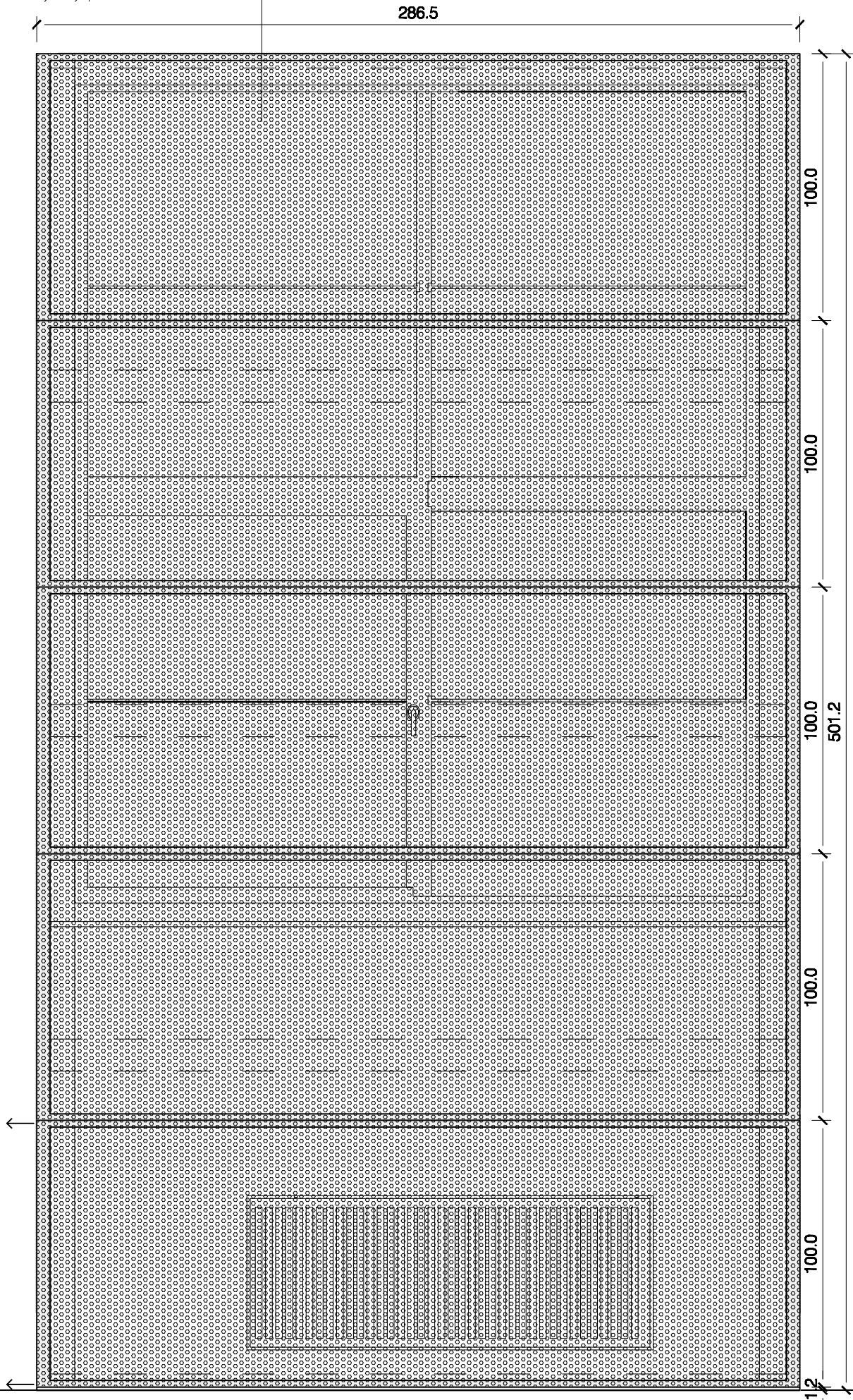


WIDOK

blacha perforowana Rv3-6
prześwit 23%
arkusze 1000x2865 mm
wymiary paneli 1000x2865 mm



PRZESZKÓJ

pręt stalowy gładki Ø 5mm
(rozszerzenie Ø 15 mm)
profil o przekroju prostokątnym
50x120 mm
profil o przekroju kwadratowym
25x25mm
blacha perforowana Rv3-6 przeswit 23%
(arkusze 1000x2865 mm)

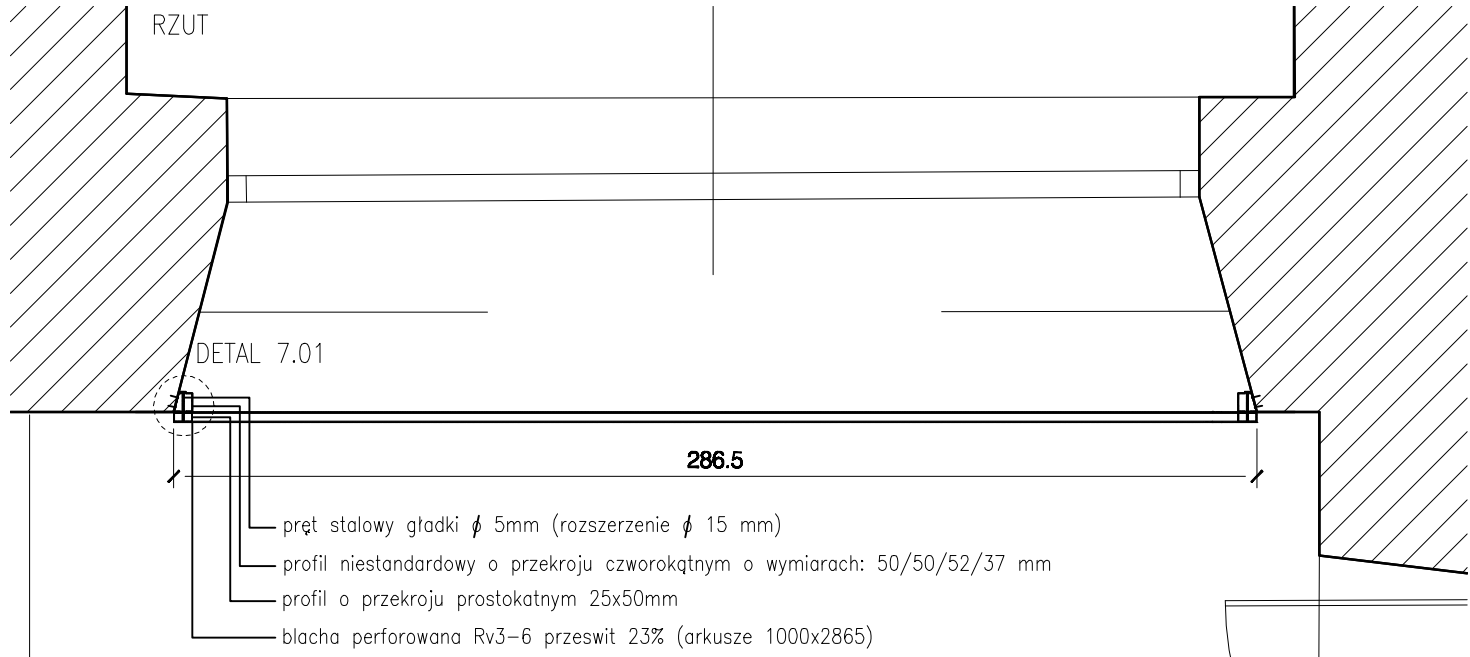
profil o przekroju prostokątnym
50x120 mm
profil o przekroju kwadratowym
25x25mm
szyna stalowa szer. 5mm
(rozszerzenie szer. 15 mm)
blacha perforowana Rv3-6 przeswit 23%
(arkusze 1000x2865 mm)
szyna stalowa szer. 5mm
(rozszerzenie szer. 15 mm)
profil o przekroju kwadratowym
25x25mm
profil o przekroju prostokątnym
25x12 mm

DETAL 7.02

DETAL 7.03

DETAL 7.04

RZUT



pręt stalowy gładki Ø 5mm (rozszerzenie Ø 15 mm)
profil niestandardowy o przekroju czworokątnym o wymiarach: 50/50/52/37 mm
profil o przekroju prostokątnym 25x50mm
blacha perforowana Rv3-6 przeswit 23% (arkusze 1000x2865)

- UWAGI:
1. PRZED PRZYSTĄPIENIEM DO ROBÓT WYKONAWCA ZOBOWIĄZANY JEST SPRAWDZIĆ WSZYSTKIE WYMIARY NA BUDOWIE
 2. WSZELKIE ZMIANY, KTÓRE WYKONAWCA ZDECYDUJE SIĘ WPROWADZIĆ POWINNY BYĆ UZGODNIONE Z PROJEKTANTAMI
 3. WSZELKIE KOLORY ZASTRZEŻONE DO DECYZJI PROJEKTANTÓW
 4. RYSUNKI WARSZTATOWE WSZELKICH ELEMENTÓW I PROPONOWANYCH ROZWIĄZAŃ TECHNICZNYCH PRZEDSTAWIĆ DO AKCEPTACJI PROJEKTANTÓW
 5. WSZELKIE PRAWA AUTORSKIE NALEŻĄ DO PRACOWNI WWAA

PROJEKT	
WYSTAWA STAŁA W GALERII ŚREDNIOWIECZNEJ W MUZEUM NARODOWYM W WARSZAWIE	
INWESTOR	
MUZEUM NARODOWE W WARSZAWIE	
PROJEKT PRZETARGOWY	
BRANŻA	
ARCHITEKTURA	
ZESPÓŁ PROJEKTOWY	PODPIS / PEČEC
mgr art. Boris Kudlička mgr inż. arch. Marcin Mostafa mgr inż. arch. Natalia Paszkowska mgr inż. arch. Michał Bartnicki inż. arch. Dorota Wilczyńska	
WWAA Architektura UL. MIŃSKA 25 bud.44 03-808 WARSZAWA WWW.WWAA.PL	
DATA	SKALA
09.11.2012r.	1:20
NAZWA RYSUNKU/ SUBJECT	DETAL PANELU ZACINIĄJĄCEGO P01
NUMER PROJEKTU	AR.04.07.01